

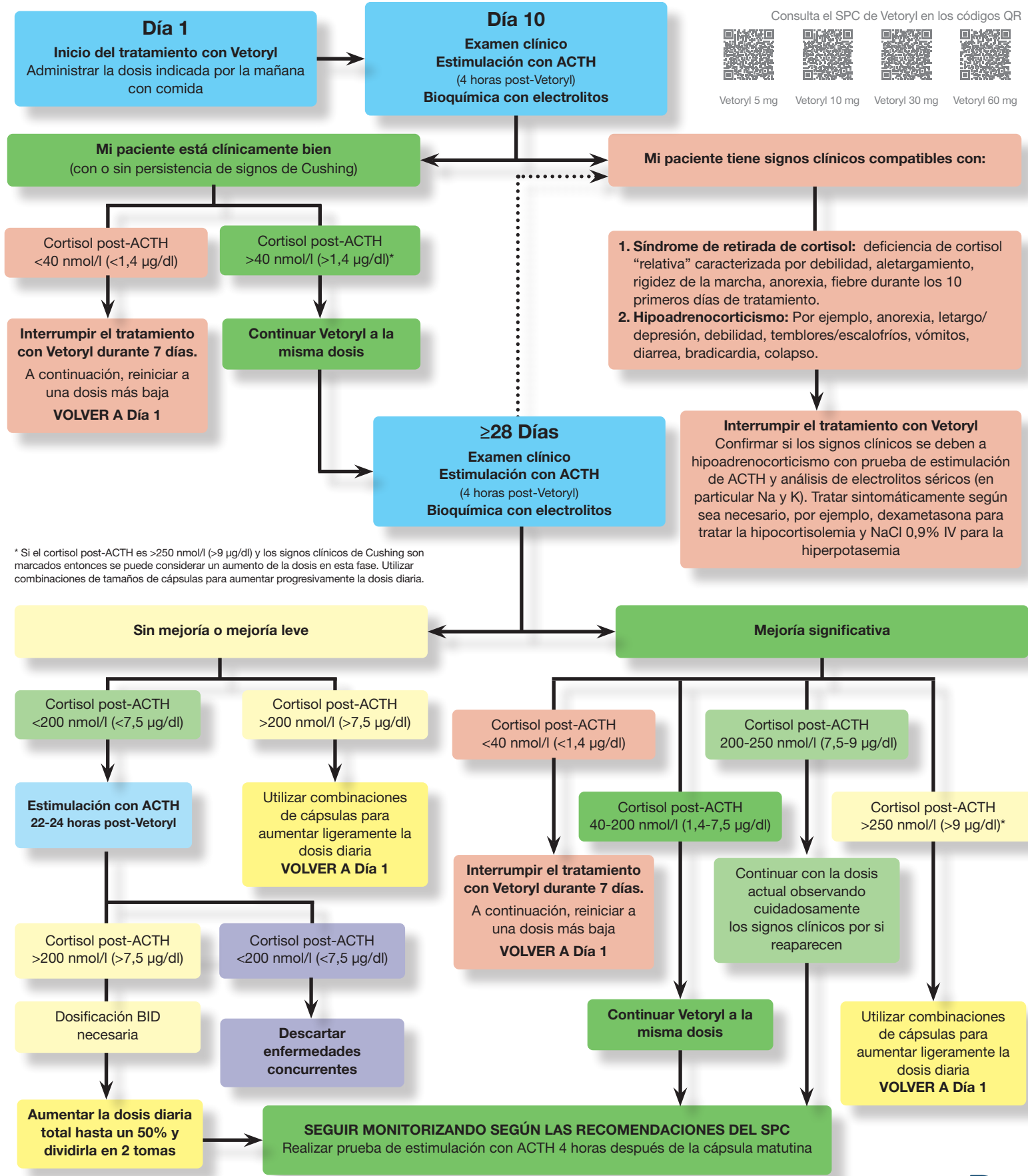


Monitorización del tratamiento con Vetoryl con la estimulación con ACTH

Consulta el SPC de Vetoryl en los códigos QR



Vetoryl 5 mg Vetoryl 10 mg Vetoryl 30 mg Vetoryl 60 mg



* Si el cortisol post-ACTH es >250 nmol/l (>9 µg/dl) y los signos clínicos de Cushing son marcados entonces se puede considerar un aumento de la dosis en esta fase. Utilizar combinaciones de tamaños de cápsulas para aumentar progresivamente la dosis diaria.